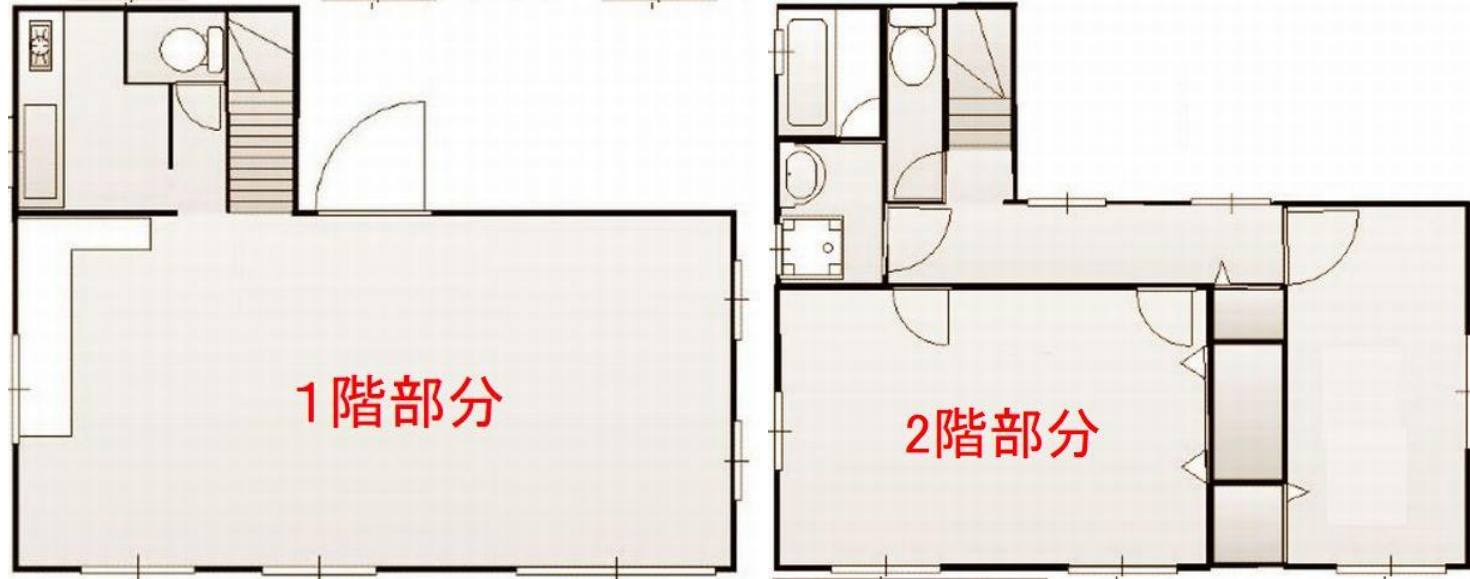


【八重瀬町安里の戸建て】2LDK 107.72㎡
敷地は駐車場5台可能の広々118坪！



物件種目	売戸建		
間取り	2LDK		
価格	2980万円		

物件所在地	沖縄県八重瀬町字安里322-39						
交通	-	駅	-	分			
	八重瀬町安里	バス停	徒歩約9	分			
土地面積	390.89	㎡	ほかに	-	㎡		
	118.24	坪	私道面積	-	坪		
建物	構造・規模	軽量鉄骨	造	2	階建	-	階部分
	面積	延べ	107.72㎡(32.59坪)				
	建物名	八重瀬町安里戸建て					
土地権利	所有権	施工会社	-				
総戸数	-	築年月	1988年6月				
都市計画	都市計画外	用途地域	指定なし				
建ぺい率	70	%	容積率	400	%		
他の法令上の制限	-						
現況	空室	引渡日	相談				
駐車場	5台可						
接道状況 (角地・間口)	北側:4m(間口4m)、東側4m(間口12m)、西側4m(間口12m)						
設備	-						
備考	2LDK(洋12、洋6.5/LDK21)						
会員番号	-	物件番号	20241122i				

公益社団法人 全日本不動産協会 福岡県本部 物件資料作成シート

免許番号 沖縄県知事(2)第4786号

住所 沖縄県那覇市前島3-25-2
泊ポートビル1F

定休日 土・日・祝日
9:00~17:00

商号 (株)福maru不動産

電話番号 098-917-2555

取引形態 仲介



株式会社 福maru不動産